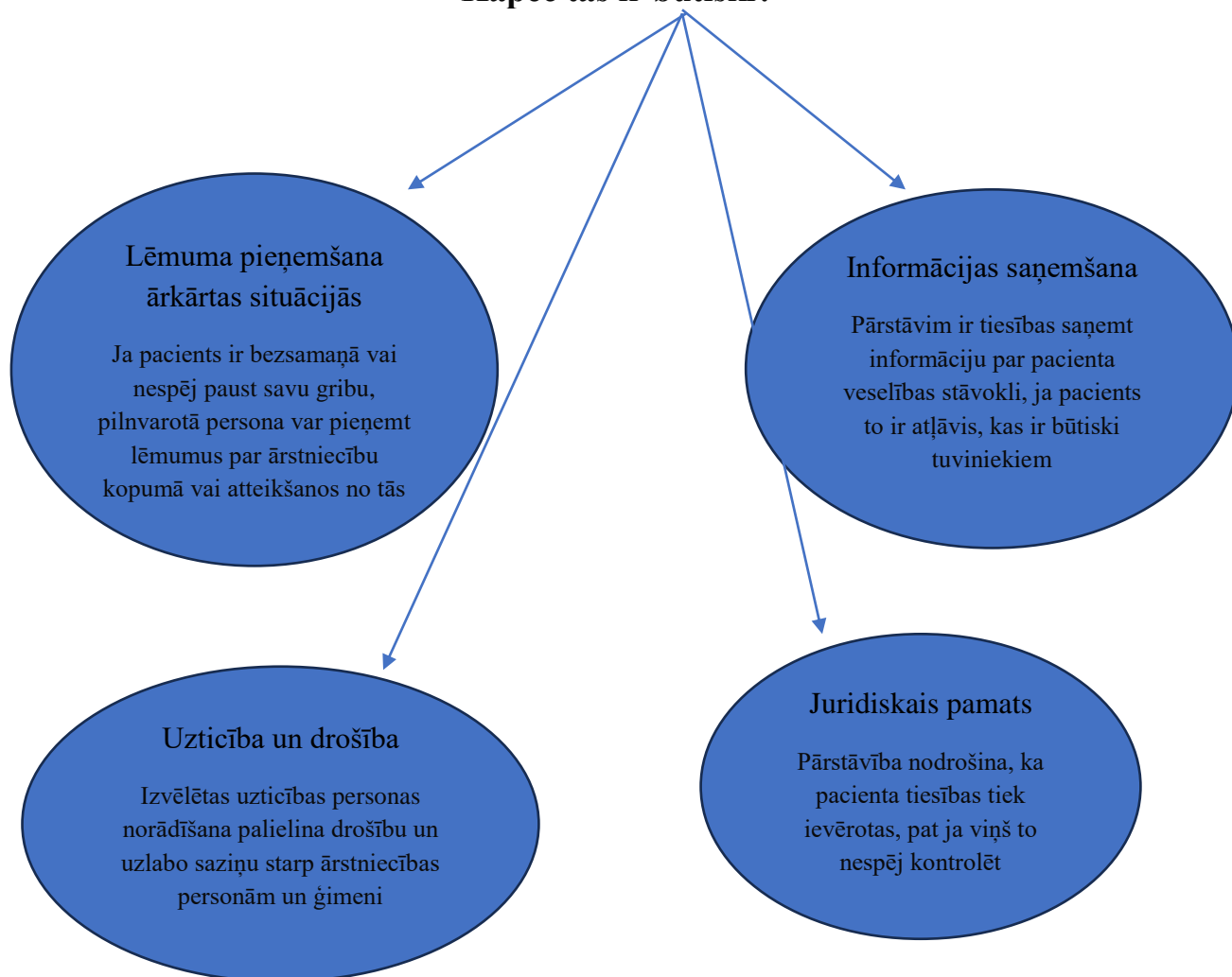


## Kāpēc svarīgi norādīt pacienta pārstāvi?

Pacienta pārstāvja (vai uzticības personas) norādīšana ir svarīga, lai nodrošinātu lēmumu pieņemšanu par ārstniecību situācijās, kad pacients to nespēj pats, kā arī lai aizsargātu viņa tiesības un nodrošinātu drošu aprūpi. Tas ļauj tuviniekiem vai pilnvarotajai personai saņemt informāciju un pieņemt lēmumus ārkārtas gadījumos.

### Kāpēc tas ir būtiski?



## **Kurās situācijās uzskatāms, ka pacients pats nespēj pieņemt lēmumu par ārstniecību**

Nespēja lemt veselības stāvokļa dēļ jāinterpretē tādējādi, ka tiek aptverti dažādi apstākļi, kas var traucēt lēmuma pieņemšanu un liedz pacientam pieņemt informētu lēmumu (piekrišanu vai atteikumu ārstniecībai).

Nespēja pieņemt lēmumu veselības stāvokļa dēļ var būt saistīta ar atrašanos tādā stāvoklī, kas liedz lemt, piemēram, pacients atrodas bezsamaņā. Šādos gadījumos pacienta lemtspēju veselības stāvokļa dēļ novērtē ārstniecības persona ārstniecības procesā. Ja ārstniecības persona atzīst, ka pacients veselības stāvokļa dēļ nespēj pieņemt lēmumu, tad tai ir pienākums rīkoties atbilstoši Pacientu tiesību likuma 7. panta pirmajā daļā noteiktajam, lai piesaistītu citu personu lēmuma pieņemšanai par pacienta ārstniecību.

Nespēja pieņemt lēmumu veselības stāvokļa dēļ var būt saistīta ar stāvokli, kad pacients nespēj orientēties laikā un telpā, ir apziņas traucējumi, komas stāvoklis, smagu psihisku traucējumu epizodes laikā, kad pacients nav spējīgs izprast lēmuma nozīmi, akūtas veselības krīzes (piemēram, insults, smagas politraumas), kas ierobežo kognitīvās spējas, atrašanos medikamentu ietekmē u. c.

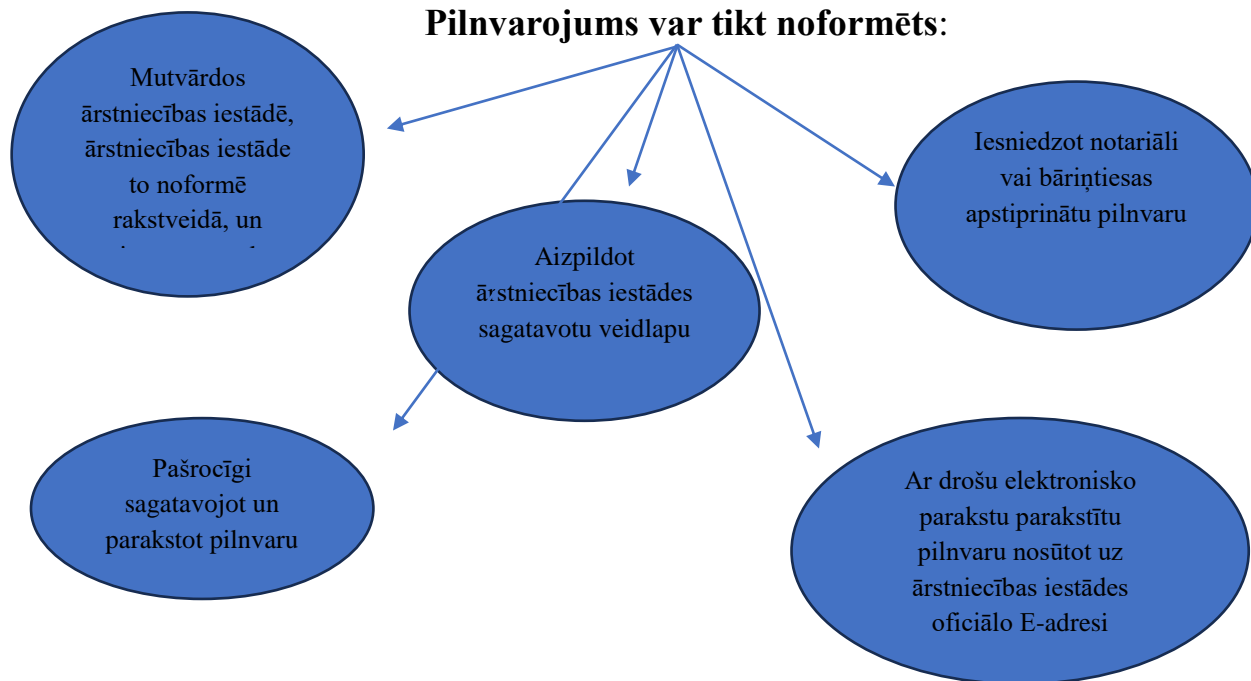
Pacienta pārstāvi var norādīt, veicot atzīmi E-veselības sistēmā vai noformējot pilnvaru, kas ir būtiski, lai ārsti zinātu, ar ko sazināties.

**E-veselībā noformētais pacienta pilnvarojums ir saistošs ar brīdi, kad pacients nav spējīgs patstāvīgi pieņemt lēmumu par turpmāko ārstēšanu.**

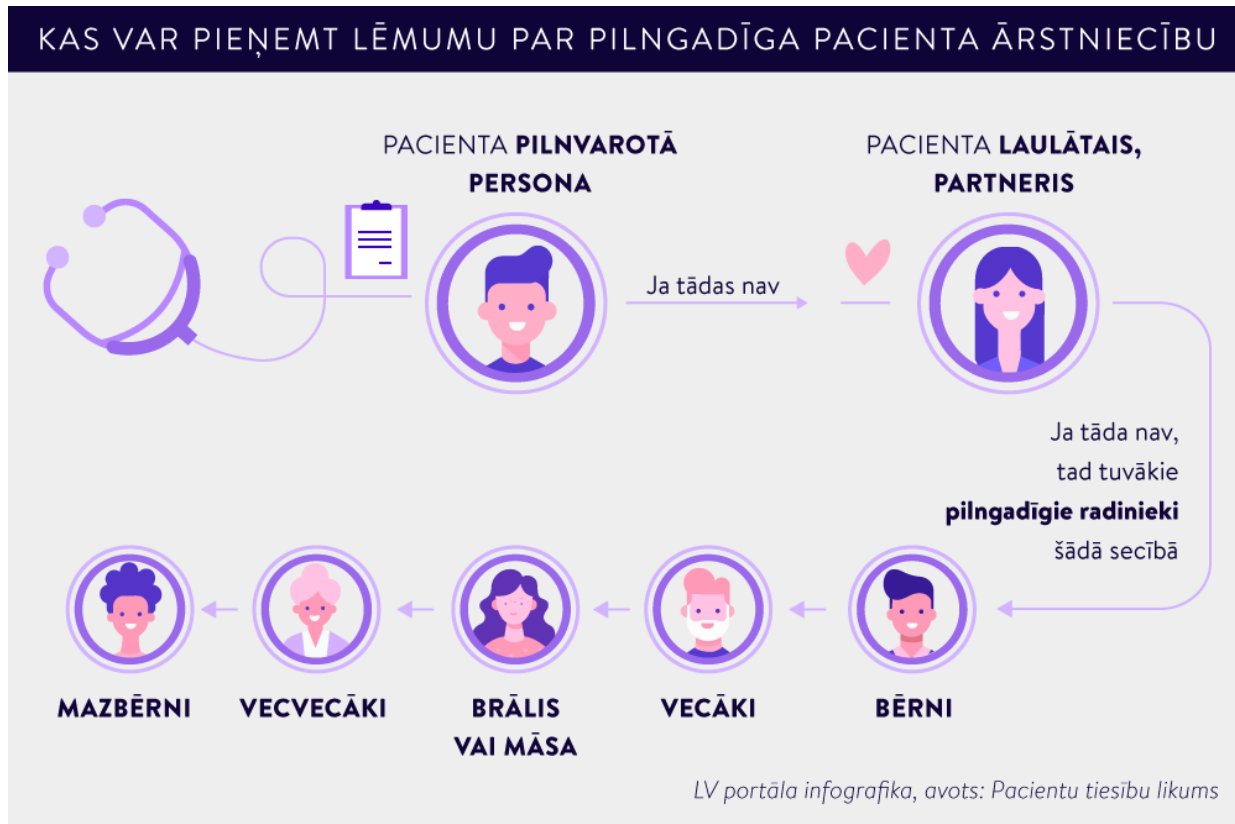
### **Citas pilnvarošanas iespējas**

Pacientu tiesību likums tieši nenosaka, kādā veidā pilnvara ir jāizdod, arī Civillikums nenosaka konkrētu formu, kā noformējama pilnvara ar ārstniecību saistītu lēmumu pieņemšanai, līdz ar to pilnvarojumu var noformēt dažādos veidos.

## Pilnvarojums var tikt noformēts:



*Svarīgi, lai pilnvarā ir norādīts, ka persona var pārstāvēt un pieņemt lēmumu pacienta vietā ar ārstniecību saistītos jautājumos.*



Personai jābūt gatavai pierādīt savas tiesības pārstāvēt pacientu, uzrādot ārstniecības iestādē dokumentu, kas apstiprina personas statusu attiecībā uz pacientu, piemēram laulības apliecība, dzimšanas apliecība, partnerattiecības apliecinājošs dokuments.

Gadījumā, ja personai nav iespējams apliecināt tiesības lemt pacienta vietā, lēmumu par pacienta ārstēšanu pieņem ārstu konsīlijs.

Gadījumā, ja pacienta tuviniekiem ir sarežģīti nonākt līdz kompromisa lēmumam vai dažādas kārtas radiniekiem ir atšķirīgs viedoklis vai radiniekiem ar vienādām lemttiesībām ir atšķirīgi viedokļi, tad akūtās situācijās ārstniecības personāls rīkojas pacienta interesēs un atbilstoši medicīniskajai loģikai, negaidot radinieku lēmumu.

Gadījumā, ja pacienta radinieki atsakās no lēmuma pieņemšanas, tad lēmumu par pacienta ārstēšanu pieņem ārstu konsīlijs, vadoties pēc pacienta labākajām interesēm.

**Kontaktpersonas** (bez pilnvarojuma ar ārstniecību saistītu lēmumu pieņemšanai)

**Neatliekamā gadījumā ārstniecības iestāde sazināsies tikai ar kontaktpersonu, kas norādīta E-veselībā, nevis ar personu, kurai ir deleģētas tiesības piekļūt pacienta medicīnas datiem.**

Neidentificētai trešajai personai ārstniecības iestāde telefoniski sniegs informāciju tikai par to, vai pacients ir stacionēts, turklāt šāda kārtība ir ar nolūku, lai pacients varētu realizēt savu pārstāvību un izmantot tiesības uz ģimenes un citu personu atbalstu ārstniecības laikā, taču, ja ārstniecības persona ir pārliecinājusies par pacienta pārstāvja identitāti, ir pieļaujama arī telefoniska saziņa.

Par kontaktpersonu var kļūt laulātais, dzīvesbiedrs, vecāki, bērni vai jebkura cita iedzīvotājam tuva persona.

Kontaktpersonas var būt vairākas.

## **KOPSAVILKUMS**

**Norādīt pacienta pārstāvi ir svarīgi, jo tas:**

- ✓ nodrošina nepārtrauktu komunikāciju,
- ✓ palīdz pieņemt lēmumus sarežģītās situācijās,
  - ✓ aizsargā pacienta intereses,
  - ✓ novērš juridiskas neskaidrības,
- ✓ paātrina un uzlabo ārstniecības procesu.